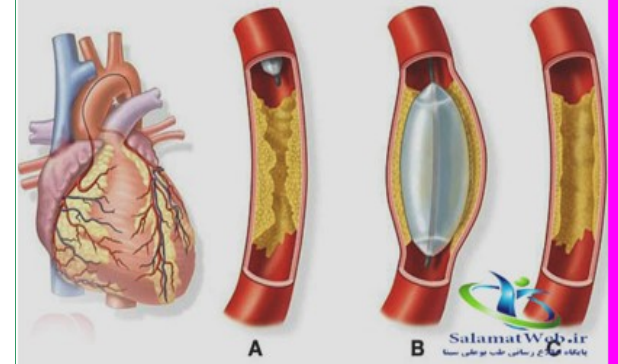


بسیاری از پزشکان ممکن است ابتدا تغییراتی در شیوه زندگی خاصی نظیر حفظ وزن سالم، مصرف رژیم متعادل کم چربی، ترک دخانیات و پیدا کردن راه هایی برای کاهش استرس، توصیه کنند. گزینه های دیگر درمان عبارتند از:

**دارو:** داروهای مختلفی مانند آسپیرین، استاتین ها، بتا بلوکرها، مسدود کننده های کانال کلسیم یا نیترات تجویز می شود.

**آنژیوپلاستی و استنت گذاری عروقی:** این روش که از بالن ها و / یا استنت استفاده می کند، برای باز کردن انسداد در شریان های عروق کرونر و بهبود جریان خون به قلب انجام می شود.

## درمان آنژین صدری



**جراحی بایپس عروق کرونر (CABG):** این عمل جراحی جریان خون را به قلب می دهد با استفاده از یک ورید یا یک شریان از دیگر نقاط بدن به منظور تخلیه جریان خون در اطراف منطقه تنگی یا انسداد در شریان های کرونری قلب.

## توصیه های پس از ترخیص

اگر یکی از موارد زیر پس از ترخیص رخ دهد، حتما به پزشک مراجعه کنید زیرا حمله قفسه صدی متفاوت با گذشته و احتمالا شدیدتر میباشد.

- حمله قفسه صدی علی رغم استراحت و درمان با نیتروگلیسرین بیش از ۱۰ تا ۱۵ دقیقه طول بکشد.
- با درد قفسه صدی از خواب بیدار شوید و درد با یک قرص نیتروگلیسرین برطرف نمی شود حتی اگر دارو درد را برطرف کند.

### دارو

داروهای تجویز شده توسط پزشک معالجتان را طبق دستور مصرف نمایید و در صورت مشاهده علائم مشکوک ناشی از عدم احساس بهبودی سریعاً به پزشک مراجعه نمایید و فرم خلاصه پرونده را به همراه داشته باشید.

### فعالیت در زمان ابتلا به این بیماری

فعالیت را طوری تنظیم کنید که درد بروز نکند انجام ورزش بصورت متعادل و منظم با نظر پزشک باشد.

### رژیم غذایی

توصیه میشود غذاهای کم چرب و کم نمک استفاده نمایید. در صورت اضافه وزن وزن خود را کم کنید.

### توصیه هایی به نزدیکان بیمار:

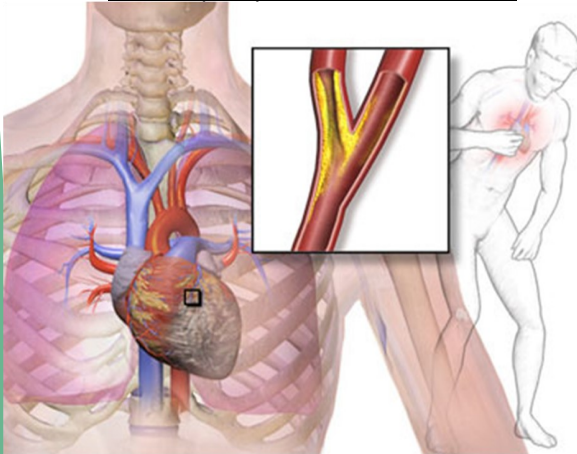
۱. در صورتی که علائم آنژین ظاهر شد به هیچ وجه اجازه ندهید بیمار فعالیتی داشته باشد حتی قدم زدن و ایستادن. بیمار را بنشانید و به وی قوت قلب بدهید.
۲. قرص، زیر زبان او بگذارید؛ اغلب بیمارانی که از درد مزمن آنژین صدری رنج می برند، با تجویز پزشک از قرص نیتروگلیسرین استفاده می کنند و یا آن غالباً برای اشخاصی تجویز می شود که از آنژین ناشی از رگ های تغذیه کننده قلب رنج می برند. این دارو رگ های خونی را منبسط می کند تا خون اکسیژن دار بیشتری بتواند به عضله قلب برسد.
۳. قرص اسپرین ۱۰۰ سه عدد جویده شود.
۴. با ۱۱۵ تماس حاصل کنید یا بیمار را به بیمارستان منتقل کنید. توجه داشته باشید که بیمار باید فقط در وضعیت نشسته یا نیمه نشسته به بیمارستان منتقل شود.



وزارت علوم پزشکی و خدمات بهداشتی درمانی  
سازمان بهداشتی درمانی

بیمارستان فاطمه الزهراء (س) مهریز

کد سند : PA/HC/02



## آنژین صدری

تهیه کننده: فاطمه زارع بیدکی

واحد آموزش به بیمار

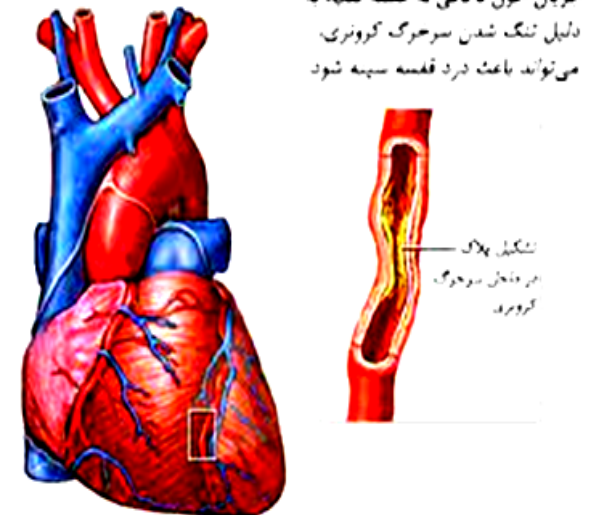
منبع: پرستاری داخل جراحی برون سوارت

○ American heart association

خرداد ۱۴۰۰

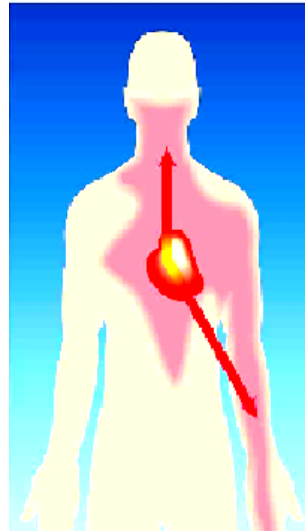
## آنژین صدری

**آنژین صدری (Angina pectoris)** یا درد قفسه سینه، ناراحتی ناشی از کاهش جریان خون به عضله قلب است. **آنژین صدری** یک حمله قلبی نیست، اما نشانه‌ای از افزایش خطر ابتلا به حمله قلبی است. از عوامل عمده این وضع، به مواردی هم چون کاهش فوری جریان خون در عروق قلبی (مانند افت فشار خون یا انسداد عروق)، فزونی احتیاج به جذب خون در عضله قلبی (در موردی چون ورزش) و ترکیبی از دو حالت یاد شده اشاره نمود. **آنژین**، حمله قلبی نیست و موجب آسیب همیشگی هم به قلب انسان نمی‌گردد ولی نشانه‌ای معمول از بیماری رگ‌های تغذیه کننده قلب (کرونی) است.



جریان خون ناکافی به عضله قلب، به دلیل تنگ شدن سرخرگ کرونری، می‌تواند باعث درد قفسه سینه شود.

## علامین آنژین صدری



- فشار، احساس تنگی و فشردگی در قفسه سینه، پشت، بالای دست‌ها یا شانه‌ها.
- سوء هاضمه یا نوعی احساس سنگینی معده.
- سوزش یا درد در گلو، فک یا سینه.
- بی‌حسی یا سوزن سوزن شدن.
- تنگی نفس.

### چه زمانی درد قفسه سینه اضطراری است؟

اگر درد خرد کننده یا فشار آور است و با هر یک از این علائم همراه است، به اورژانس مراجعه کنید:



## تشخیص

- الکتروکاردیوگرام (ECG) برای شناسایی مشکلات ریتمی قلب یا علائم حمله قلبی
- تست تردمیل (تست ورزش): برای اندازه‌گیری میزان سلامت عملکرد قلب زمانی که قلب بیش از حالت عادی (در طول تمرین) کار می‌کند. به این آزمایش تست استرس هم گفته می‌شود.
- اسکن پرفیوژن هسته‌ای: برای شناسایی مناطقی از قلب که خون کمتری دریافت می‌کنند
- اکوکاردیوگرام: برای مشخص کردن میزان پمپاژ خون به وسیله قلب. این آزمایش ممکن است در زمان انجام تمرینات ورزشی یا بعد از مصرف داروهای برای تحریک قلب انجام می‌شود.
- CT آنژیوگرافی کرونری: برای شناسایی رگ‌های مسدود در قلب

- کاتتریزاسیون قلبی (آنژیوگرافی): برای شناسایی شریان‌های مسدود شده یا محدود شده

## پیشگیری

- کنترل فشار خون
- قند و چربی
- تغذیه و رژیم غذایی سالم
- کنترل وزن
- کاهش استرس
- تغییر در شیوه زندگی

## آنژین صدری در چه مواقعی اتفاق می‌افتد؟

- سرگیجه، حالت تهوع
- معمولاً در حین ورزش یا کمی پس از ورزش
- فعالیت بدنی
- حادثه‌ای هیجان‌انگیز و به ویژه فشار روانی
- بعد از یک غذای مفصل یا در معرض آب سرد قرار گرفتن