

لخته خون ورید پورت

ترومبوز ورید پورت نوعی از ترومبوز سیاهرگی است که بر روی ورید پورت اثر می‌گذارد که می‌تواند منجر به بالا رفتن فشارخون ورید پورت و در نهایت کاهش میزان خونرسانی به کبد شود.

علائم

این بیماری می‌تواند باعث تب، علائم سوءهاضمه و به تدریج درد شکمی شود. با این حال می‌تواند بدون بروز علائم منجر به بالا رفتن فشارخون ورید پورت قبل از تشخیص شود. علائم دیگر می‌توانند بر اساس علت ایجاد شوند.

به عنوان مثال اگر ترومبوز ورید پورت به علت سیروز کبدی ایجاد شود، خونریزی یا علائم دیگری از بیماری کبد ممکن است بروز کند. اما اگر این بیماری بر اثر فلجیت عروق ایجاد شود علائم عفونت مانند تب، لرز، عرق شبانه نمایان خواهد شد.

از خطرات جدی تشکیل لخته:

احتمال حرکت لخته همراه با جریان خون به سمت قلب و پس از آن به ریه و ایجاد بیماری خطرناکی به نام آمبولی ریه است.

علائم خطری که سریع باید به پزشک مراجعه نمود:

تنگی نفس که ممکن است ناگهانی یا تدریجی باشد
درد سینه
ضعف و تعریق شدید
خلط خونی

تشخیص

تشخیص این عارضه معمولاً توسط سونوگرافی، سی تی اسکن با کنتراست و یا ام‌آرای صورت می‌گیرد. همچنین آزمایش سطح خونی دی‌دایمر نیز می‌تواند در تشخیص این بیماری کم کننده باشد، زیرا در ترومبوز ورید پورت میزان شکستن فیبرین افزایش یابد و این اتفاق منجر به افزایش سطح دی‌دایمر خواهد شد.

عوامل افزایش خطر تشکیل لخته

- ✓ پس از اعمال جراحی
- ✓ پانکراتیت
- ✓ سیروز
- ✓ دیورتیکولیت
- ✓ بدون علت
- ✓ داشتن شنت
- ✓ سابقه قبلی تشکیل لخته
- ✓ آمبولی ریوی قبلی
- ✓ مشکل ژنتیکی که باعث ایجاد لخته خونی گردد

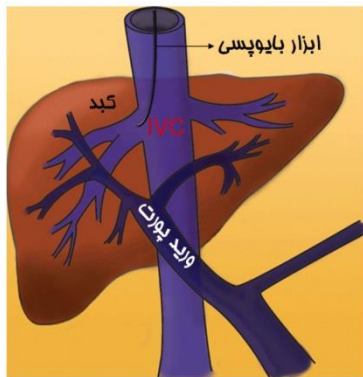
- ✓ پلی سیتمی یا اریتروسیتوز (افزایش گلبول‌های قرمز خون)
- ✓ ترومبوسیتوز (افزایش پلاکت‌ها)

درمان

برای درمان می‌توان از درمان دارویی (ضدانعقاد) و جراحی استفاده نمود

- ✓ استراحت مطلق و عدم تمرین درمانی در این دوره که مدت زمان آن به نظر پزشک متخصص بستگی دارد.
- ✓ تجویز داروهای ضد انعقادی (بخصوص انوکسپارین) بر طبق نظر پزشک معالج.
- ✓ راه اندازی تدریجی بیمار با توجه به علائم و نشانه‌ها
- ✓ رعایت برنامه‌هایی که باعث پیشگیری از بروز مجدد ترومبوز وریدی عمقی می‌گردد.
- ✓ تنظیم یک برنامه دارو درمانی جهت تعیین میزان و مدت زمان مصرف دارو پس از دوره حاد
- ✓ درمان جراحی. عمل جراحی ممکن است در بیمارانی که تجویز داروهای ضد انعقادی احتمال خونریزی را افزایش می‌دهد یا موارد خاصی از بیماری‌ها صورت گیرد.

مهمترین عارضه جانبی داروها خوراکی یا تزریقی جهت درمان این بیمار خونریزی می‌باشد. بیمار به محض



شکل 1: مجاورت نزدیک IVC یا کبد کشاینده راهی برای دسترسی به کبد است. در این تصویر، یک ابزار تشخیصی (سونن بایوپسی) از طریق IVC به سمت کبد هدایت می شود.

ترومبوز ورید پورت

فاطمه زارع بیدکی

واحد مراقبت در منزل

بهمن 1400

کاهو، کلم سبز می باشد. نکته مهم مصرف هفتگی این سبزیجات است نه حذف کامل از رژیم غذایی.

* ثابت شده است که سیر از تشکیل لخته در خون جلوگیری می کند. بیمارانی که وارفارین مصرف می کنند در صورت تمایل نباید بیشتر از یک حبه سیر در روز مصرف کنند زیرا ممکن است باعث رقیق شدن بیش از حد خون شود و احتمال خونریزی را افزایش می دهد.

* روغن های نباتی آفتابگردان، کانولا، سویا، پنبه دانه از منابع غنی ویتامین K هستند. مصرف این روغن ها با احتیاط انجام شود.

در صورت مصرف مداوم آب گریپ فروت اثر وارفارین زیاد شده و احتمال خونریزی را زیاد می کند.

* مصرف فراورده های انبه (آب و عصاره انبه) باعث افزایش اثر ضدلخته ای وارفارین و احتمال خونریزی می گردد.

* چای سبز باعث خنثی شدن اثر وارفارین می گردد.

* مصرف نوشیدنی های الکلی باعث کاهش اثر وارفارین می گردد.

مصرف فرآورده های دانه سویا یا شیر سویا باعث کاهش اثر ضدلخته ای وارفارین و احتمال بروز لخته می گردد.

* از مصرف داروهایی همچون مسکن های غیر استروئیدی (دیکلوفناک، ناپروکسن، آسپرین و ...) بدون نظر پزشک پرهیز شود.

* مهمترین نکته در باره مصرف قرص وارفارین، خوردن دارو در وقت معین است. به طوری که فراموش نشود بهتر است دارو نیم ساعت قبل یا یک ساعت بعد از غذا مصرف شود.

مشاهده علایمی مانند کبودی پوست، خونریزی غیرعادی و خون درادرار یا مدفوع و یا خونریزی از لثه و یا افزایش خونریزی در زمان قاعدگی زنان، درد شکم، استفراغ خونی، باید سریع به پزشک مراجعه کند.

هشدارهای مهم برای مبتلایان

1- داروی خود را به موقع و طبق نظر پزشک میل کنید.

2- قطع مصرف دارو نباید به هیچ عنوان خودسرانه باشد و تحت هر شرایطی مقدار داروی مصرفی و قطع مصرف را بایستی پزشک تعیین کند.

3- آزمایشات درخواست شده به موقع انجام و به اطلاع پزشک برسد.

4- به محض مشاهده علائم مشکوک به خونریزی دارو را قطع و بلافاصله به اورژانس بیمارستان مراجعه کنید.

5- در صورت بروز سردرد شدید غیرعادی و یا اختلال در هوشیاری بیمار رابه اورژانس بیمارستان انتقال دهید.

6- طبق نظر پزشک جوراب طبی مناسب راتهبه استفاده نمایید.

7- در صورت مراجعه به مراکز درمانی یا پزشک حتماً آنها را از مصرف دارو و مقدار آن مطلع سازید.

در صورتی که پزشک معالج جهت بیماری شما قرص وارفارین شروع کند نکات قابل توجه هنگام مصرف

وارفارین:

* وارفارین با ویتامین K تداخل دارد، منابع غذایی ویتامین K شامل برگ سبز تیره سبزیجات، کلم بروکلی، اسفناج،