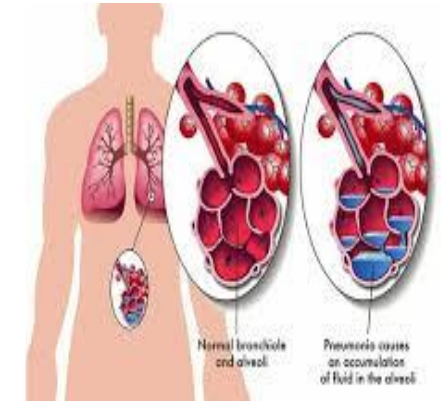


ادم حاد ریه

ادم ریوی ناشی از جمع شدن مایع غیر طبیعی در داخل ریه ها است. این مایع از طریق دیواره مویرگها (رگهای کوچک) به داخل راههای هوایی نشت کرده و باعث تنگی نفس می گردد.



علائم ادم ریوی

- علائم زیر اغلب به طور ناگهانی در اواسط شب بروز کرده و به سرعت تشدید می گردند:
- کوتاهی تنفس، گاهی همراه با خس خس
- تنفس سریع
- بی قراری واضطراب
- رنگ پریدگی
- تعریق
- کیبودی ناخن ها و لب ها
- افت فشارخون
- تنگی نفس ناگهانی و احساس خفگی
- سرفه

درابتدای ممکن است سرفه بدون خلط باشد، ولی بعداً می تواند با خلط کف آلود حاوی رگه های خونی همراه گردد.

علل شایع:

علت ادم ریه به طور معمول ناشی از بیماری قلبی عروقی مانند کاردیومیوپاتی، سکته قلبی، بیماریهای دریچه ایی قلب و.. که سبب نارسایی قلب میشود هستند.

بیماریهای دیگر مثل ذات الریه، سندرم حاد تنفسی، استنشاق دود (تنفس گازهای تحریک کننده)، مصرف زیاد از حد یا سریع خون و فرآورده های خون و مایعات یا مسمومیت با مخدرها و آرامبخشها (باربیتوراتها) نیز میتواند سبب ادم ریه شود.

در این بین صدمه به عضله قلب و نارسایی آن به دنبال سکته قلبی شایعترین و مهمترین علت می باشد.

عوامل تشدید کننده ادم ریه

سن بالای 60 سال

استرس

حمله قلبی اخیر

فشارخون بالا یا هر نوع بیماری قلبی

چاقی

استعمال دخانیات

خستگی و کار زیاد

درمان

درمان ادم حاد ریه باید خیلی سریع و اورژانسی انجام شود زیرا در غیر اینصورت بیمار در اثر خفگی و هیپوکسمی (نرسیدن اکسیژن کافی به بافتها) فوت می کند.

ادم ریه چگونه درمان میشود؟

- 1- تجویز اکسیژن برای برطرف کردن تنگی نفس در بیمار
- 2- تجویز مورفین با مقدار کم جهت برطرف کردن اضطراب و تنگی نفس
- 3- تجویز داروهای ادرار آور

در صورتی که پزشک داروهای ادرار آور جهت بیماری شما (در منزل) تجویز کرده است به منظور جلوگیری از شب ادراری دارو را صبح زود مصرف کنید.

مراقبتهای لازم در ادم ریه:

- 1- در زمان تشدید علائم، استراحت مطلق داشته باشید. در صورت نیاز به دستشویی از لگن استفاده نمایید. ممکن است در زمان بستری برای شما سوند ادراری گذاشته شود.
- 2- بیمار راست بنشیند و پاهایش پائین باشد. ترجیح داده میشود پاها از کنار تخت آویزان باشد.
- 3- از فعالیت بیش از حد یا استرس ها برای کاهش فشار روی قلب اجتناب کنید.
- 4- موقع خواب سر بالاتر از تنه باشد.
- 5- مصرف نمک و چربی را در رژیم غذایی محدود کنید.
- 6- از مصرف دخانیات اجتناب کنید.
- 7- روزانه وزن خود را کنترل کنید.

پیشگیری از ادم ریوی

در صورت وجود هرگونه بیماری قلبی، اقدام فوری جهت درمان به منظور پیشگیری از تشدید علائم نارسایی قلبی ضروری است. درمان شامل کاهش نمک رژیم غذایی، ترک استعمال دخانیات، حفظ وزن در حد مطلوب، استراحت کافی و تجویز داروهای مربوطه می باشد.



بیمارستان فاطمه الزهراء (س) مهریز
کد سند : PA/HC/80

در صورتی که پزشک داروهای ادرار آور جهت بیماری شما
(در منزل) تجویز کرده است به منظور جلوگیری از شب
ادراری دارو را صبح زود مصرف کنید.

در صورت داشتن هرگونه سوال در روزهای غیر تعطیل از ساعت 7 الی 9
صبح با داخلی 035-33162235 تماس گرفته شود.

در چه شرایطی باید به پزشک مراجعه نمود؟

افزایش وزن

درد قفسه سینه

خستگی

تورم

تنگی نفس

عوارض

1- مرگ (در صورت تاخیر در درمان یا ناموفق بودن درمان)

2- اشتباه گرفتن این وضعیت با آسم که منجر به درمان نامناسب
خواهد شد.

در صورت تنگی نفس یا مشکلات تنفسی با 115 تماس
بگیرید یا به اورژانس مراجعه کنید.

میزان سدیم مصرفی رژیم غذایی خود را کاهش دهید.
در موقع خواب زیر سر خود را بالا نگهدارید، سر تخت خود
را بالا ببرد.

تا پایدار شدن وضعیت بیماری در بستر استراحت نمایید. پس
از درمان ادم ریه فعالیتهای عادی خود را به تدریج افزایش
دهید.

ادم ریه

تهیه کننده : راضیه عسکری نژاد
واحد مراقبت در منزل